

# **Plano Estratégico Quadriénio 2020 – 2023**

## **Enquadramento**

O presente Plano Estratégico apresenta as linhas de orientação e objetivos estratégicos para o quadriénio 2020-2023 da Direcção da ARIA – Associação de Reabilitação e Integração Ajuda

## **Nota histórica**

A criação da ARIA – Associação de Reabilitação e Integração Ajuda, em 1991, como Instituição Particular de Solidariedade Social (IPSS), constitui-se da maior relevância no contexto das novas práticas da reabilitação psiquiátrica, e da saúde mental em geral em Portugal.

O início do trabalho desenvolvido pela ARIA, com o Projecto Integrado de Formação Profissional e Emprego, deveu-se, sem dúvida à influência do Programa Horizon e do Instituto de Emprego e Formação Profissional.

Este foi o estímulo necessário ao arranque de vários projetos que se têm desenvolvido desde então, materializando-se na implementação de um conjunto diversificado de acções de qualificação profissional através cursos de formação profissional e formação em posto de trabalho, projecto de Emprego ARIAJardins e Programa Incorpora, bem como a implementação de projectos inovadores de apoio residencial (RTA e ASA's), em contexto protegido e reabilitador bem como de estruturas de apoio ocupacional ou mesmo através da Equipa móvel para criança e Jovens ou da Equipa de Apoio Domiciliário.

## **Dados da identificação da Instituição**

### **Designação Social**

ARIA – Associação de Reabilitação e Integração Ajuda

### **Sede Social**

Rua Pedro Sintra, n.º 23, 1400-277 Lisboa

### **Sede Administrativa**

Praça de Goa, n.º 4 (Bairro do Restelo), 1400-184 Lisboa

### **Website**

[www.aria.com.pt](http://www.aria.com.pt)

### **Número de Identificação Fiscal**

502 690 020

## **Corpos Gerentes da ARIA**

### **Mesa da Assembleia-Geral**

Presidente: Ana Lisa Vicente - sócia n.º 178

Vice-Presidente: Rui Manuel Marques do Monte Porta-Nova - sócio n.º 192

Secretário: Paulo Loureiro Costa - sócio n.º 173

### **Direcção**

Presidente: António Miguel Cotrim Talina - sócio n.º 179

Vice-Presidente: Teresa Maria de Matos Ribeiro - sócia n.º 110

Tesoureiro: Carla Antónia Mendes da Silva - sócia n.º 112

Secretário: António Carrajola Miranda - sócio n.º 70

Vogal: Nuno Ricardo Marques de Almeida Mangas – sócio n.º 267

### **Conselho Fiscal**

Presidente: Fernanda Serras - sócia n.º 211

Vogal: Fernando Júlio Campos Loureiro - sócio n.º 250

Vogal: Andreia da Cruz M. Robalo Fonseca e P. Silva - sócia n.º 214

## **Princípios de ação**

### **Missão**

Ajudar a pessoa com problemas de saúde mental a adquirir os recursos necessários à sua reabilitação psicossocial e integração sócio-profissional.

### **Valores**

Respeito - Pela salvaguarda dos direitos humanos e pela diversidade da pessoa, valorizando as diferentes culturas e saberes.

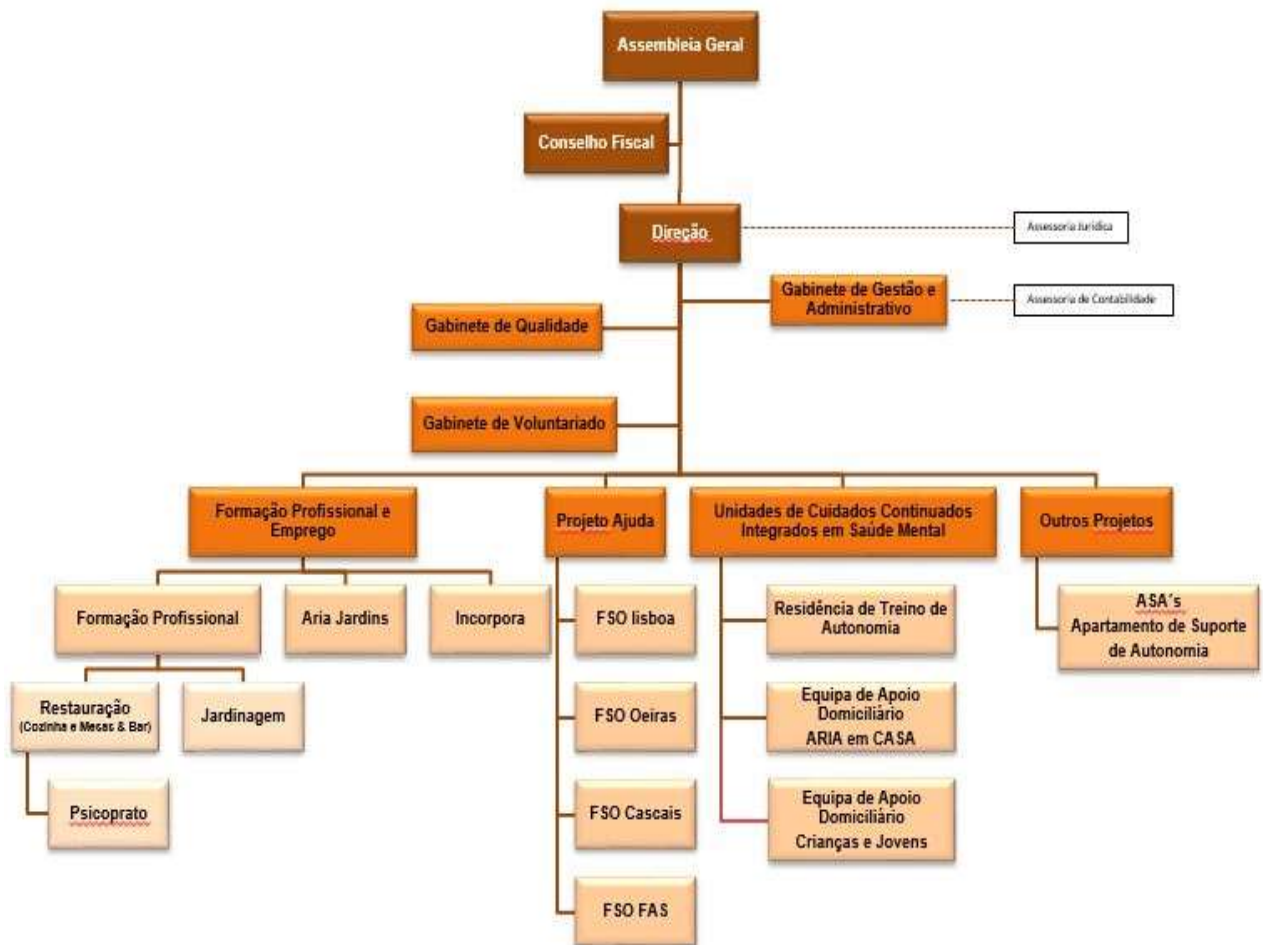
Responsabilidade - No compromisso assumido com os clientes, familiares, sócios, equipa técnica e parceiros onde são ponderados os benefícios e consequências da nossa actuação.

Cooperação - Revelada na colaboração de todos para a prossecução da missão e objectivos da ARIA, através de uma boa comunicação, trabalho em equipa e dedicação, de forma a potenciar os contributos de todos para um fim comum.

### **Visão**

A ARIA ambiciona um futuro melhor para as pessoas com problemas de saúde mental e em desvantagem psicossocial, possibilitado pela maior oferta de serviços especializados e de qualidade, que contribuem para melhoria da sua qualidade de vida.

## Organograma



## Diagnóstico estratégico

Foi realizado um diagnóstico estratégico que consubstancia o Plano Estratégico aqui apresentado, sendo apresentado de forma sistematizada através de uma análise SWOT e análise dos Stakeholders.

## Análise SWOT

	<b>Forças</b>	<b>Fraquezas</b>
<b>Interna (organização)</b>	<ul style="list-style-type: none"> <li>• Conhecimento técnico especializado e experiência da Instituição;</li> <li>• Investimento na formação dos colaboradores</li> <li>• Diversidade de serviços prestados com qualidade</li> <li>• Equipas multidisciplinares</li> <li>• Criatividade e interesse no desenvolvimento de projetos pioneiros</li> <li>• Equipamentos em vários territórios</li> </ul>	<ul style="list-style-type: none"> <li>• Equipamentos que necessitam de melhorias</li> <li>• Recursos financeiros reduzidos</li> <li>• Necessidade de organização de estratégia de comunicação e marketing</li> </ul>
<b>Externa (ambiente)</b>	<b>Oportunidades</b>	<b>Ameaças</b>
	<ul style="list-style-type: none"> <li>• Parcerias com o poder autárquico</li> <li>• Reconhecimento pela comunidade</li> <li>• Aumento dos problemas de saúde mental</li> </ul>	<ul style="list-style-type: none"> <li>• Política de SM com fraca implementação</li> <li>• Regulamentação dos CCISM desajustada</li> <li>• Dificuldades de referenciação pelos SLSM</li> <li>• Elevada dependência de apoios estatais</li> <li>• Comparticipações do ISSS, I.P. reduzidas</li> <li>• Baixo nível socioeconómico das famílias</li> <li>• Estigma associado à doença mental.</li> </ul>

## Análise de stakeholder's

Esta análise revela-se muito importante para o desenvolvimento estratégico da ARIA, assim após a fase de identificação é também pertinente a avaliação da

perceção quanto à atuação de cada parte, avaliando o grau de satisfação dos vários stakeholders. A ARIA tem já identificado um vasto conjunto de stakeholders, a saber:



## Eixos e objetivos estratégicos

Eixos e objetivos estratégicos foram definidos com base na Missão da Instituição, Valores, Visão e Política da Qualidade.

### Intervenção Interna

- Consolidar de forma sustentável o crescimento da instituição e melhorar os serviços prestados;
- Acompanhar e supervisionar todas as valências da ARIA;
- Fomentar a articulação interserviços;
- Estabelecer um plano de formação interna adequada às necessidades da ARIA e dos seus colaboradores, com o objetivo de uma maior qualificação dos recursos humanos;
- Promover a igualdade de oportunidades;
- Promover a integração do cliente no respeito pelos princípios da igualdade de direitos e deveres;
- Reforçar as dinâmicas de participação/empowerment dos clientes e famílias;
- Investir na adequação do edificado das valências da ARIA;
- Organizar as comemorações do 30º Aniversário da ARIA (2021).



## **Intervenção Interinstitucional**

- Dar continuidade à representação da ARIA nos Corpos Gerentes da FNERDM;
- Dar continuidade à representação da ARIA no Comité Executivo da CEFEC – Social Firms Europe;
- Dar continuidade ao trabalho desenvolvido em parceria com Instituições congéneres;
- Fortalecer as parcerias com o poder local e empresas;
- Aumentar o número de parcerias com entidades públicas e/ou privadas.

## **Estabilidade Financeira**

- Manter as linhas de financiamento atuais (e.g. ISS, I.P., ARSLVT, IEFP);
- Realizar candidaturas a linhas de financiamento que possibilitem a implementação de novos projetos na comunidade;
- Implementar novas experiências-piloto no âmbito da Rede de Cuidados Continuados Integrados em Saúde Mental, previstas no Decreto-Lei n.º 8/2010.

## **Monitorização/Avaliação**

A Direção apresentará Plano de Atividades e Orçamento Previsional para cada ano civil, sendo a sua avaliação feita, também anualmente, com a apresentação do Relatório de Atividades e Contas, submetidos todos os documentos ao parecer do órgão de fiscalização e apresentados aos sócios em Assembleia Geral Ordinária, para aprovação.

Lisboa, 12 de Dezembro 2019.

